

コープみらい北本介護センターでは
4つの事業が連携して
住み慣れた地域での生活を支援しています

コープみらい北本介護センター
居宅介護支援事業所

住み慣れたご自宅で安心して生活いただくために、
ケアマネジャーがお困りごとのご相談をお受けします

コープみらい北本介護センター
訪問介護事業所

入浴や掃除、買い物等ホームヘルパーが
安心安全なご自宅での生活をお手伝いします

コープみらい北本デイサービスセンター

お食事やご入浴、趣味・創作活動等をご提供し、
仲間作りや地域交流、社会参加のお手伝いをします

コープみらい小規模多機能ホーム
コープ夢みらい北本

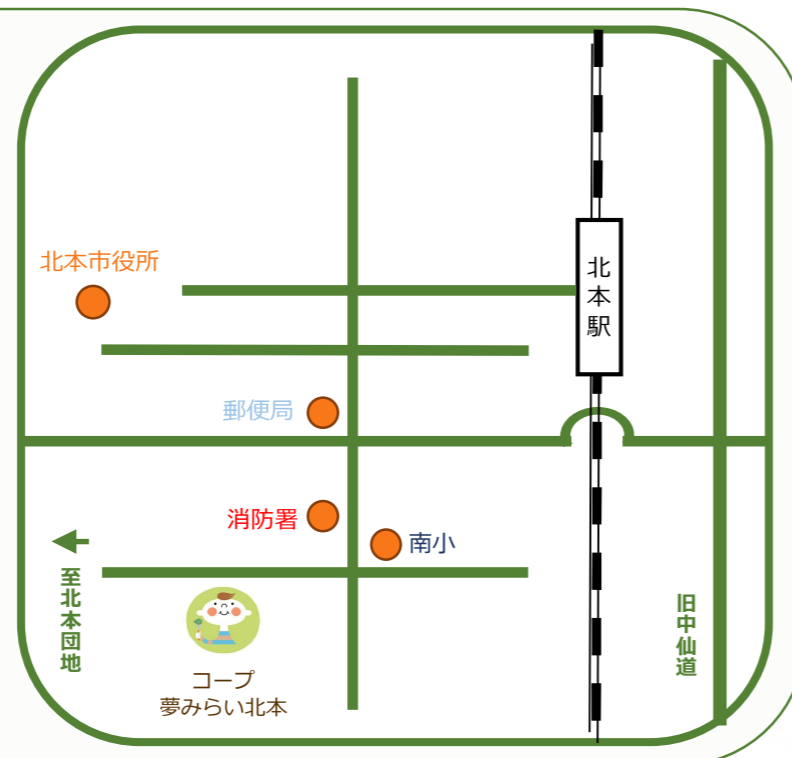
住み慣れた地域やご自宅で安心した生活を続ける
ために、24時間365日体制で支援をします

案内図

J R北本駅西口より
徒歩25分

J R北本駅西口より
北本団地行き バス7分

「団地東」下車 徒歩1分



生活協同組合コープみらい 小規模多機能ホーム コープ夢みらい北本

ご案内



生活協同組合コープみらい 小規模多機能ホーム コープ夢みらい北本

〒364-0023 埼玉県北本市下石戸下1512-1

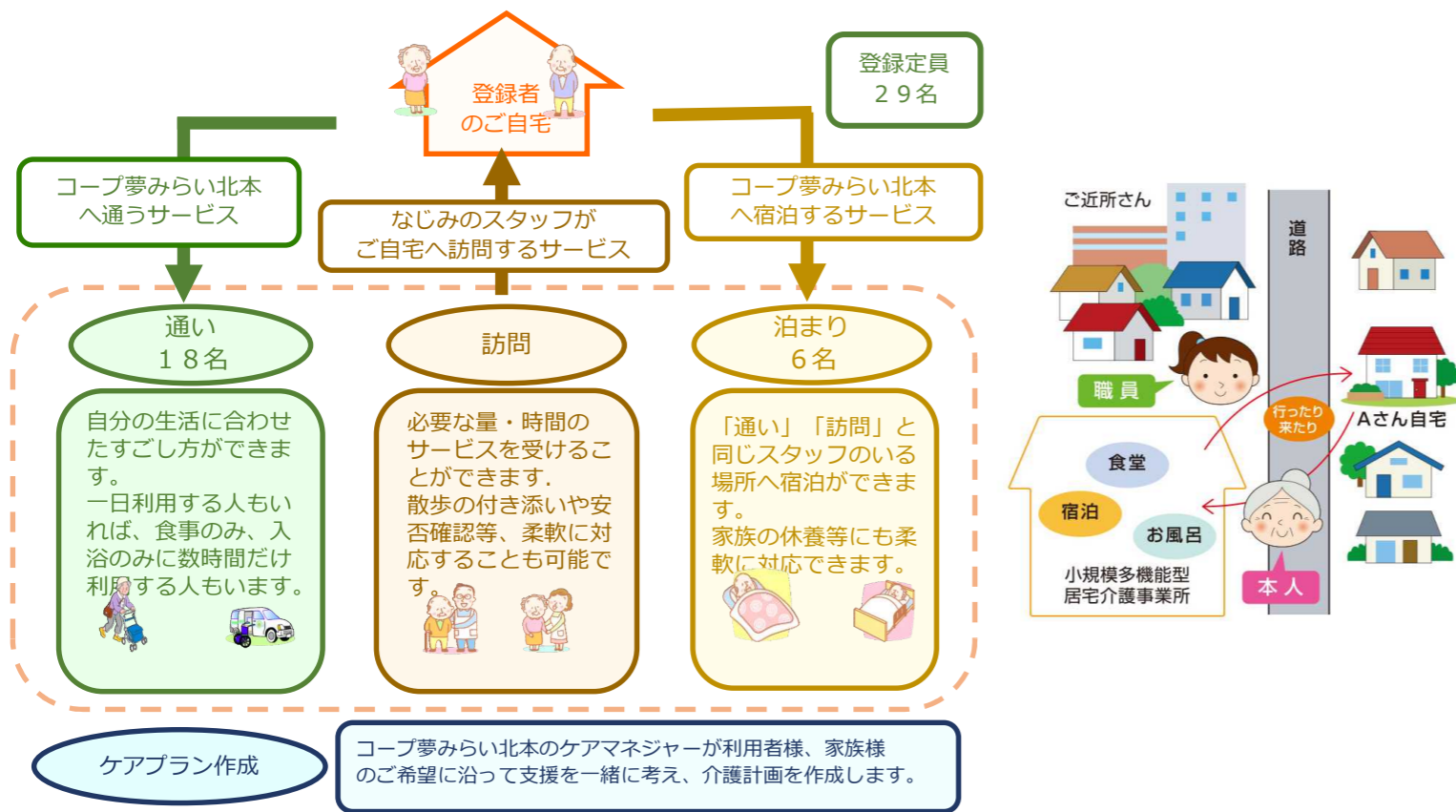
TEL 048-501-5668
FAX 048-501-6652

私たちは安心してくらするまちづくりの実現に貢献します

コープ夢みらい北本（小規模多機能型居宅介護）とは

住み慣れた地域で安心して生活が続けられるよう、「通い（デイサービス）」を中心に「訪問（ホームヘルパー）」「泊まり（ショートステイ）」のサービスをご利用いただくことができる地域密着型のサービスです。通い、訪問、泊まりを顔なじみのスタッフが24時間、365日切れ目なくご提供いたします。施設内のケアマネジャーが利用者様のご相談を受け、ご希望に応じたケアプランを作成して柔軟で迅速な対応をいたします。

コープ夢みらい北本（小規模多機能型居宅介護）で提供するサービス



小規模多機能型居宅介護の利用例・利用料金

曜日	9:00	12:00	17:00	22:00
日	自宅	訪問（安否確認）		
月	訪問（可燃物ゴミ出し・掃除）	訪問（入浴）		自宅
火	訪問（通い送り出し）	昼食	通い送り 訪問（通い迎え）	自宅
水	自宅	訪問（安否確認）		
木	訪問（可燃物ゴミ出し・掃除）	訪問（買い物）		自宅
金	自宅	訪問（安否確認）		
土	訪問（通い送り出し）	昼食	ご家族の都合で臨時の泊まり利用	

	要支援1	要支援2	要介護1	要介護2	要介護3	要介護4	要介護5
介護保険負担額（1割）	3,515	7,104	10,661	15,668	22,790	25,154	27,735
介護保険負担額（2割）	7,031	14,208	21,321	31,335	45,580	50,307	55,470
介護保険負担額（3割）	10,546	21,312	31,982	47,003	68,370	75,461	83,205
共通料金	朝食500円、昼食700円、夕食600円						
宿泊費（非課税）	2,500円						

自立支援のための生協10の基本ケア

コープ夢みらい北本では自立支援を目標に「生協10の基本ケア」を実践しています

- 1 換気をする**
- 2 床に足をつけて座る**
- 3 トイレに座る**
- 4 あたためい食事をする**
- 5 家庭浴に入る**
- 6 座って会話をする**
- 7 町内におでかけをする**
- 8 夢中になれることをする**
- 9 ケア会議をする**
- 10 ターミナルケアをする**



トイレには立ち上がり補助テーブルを設置



からだに合わせて違う高さの椅子を準備しました



周囲全てが手すりになりになる浴槽